

オフィスに コンビニがやってきた！



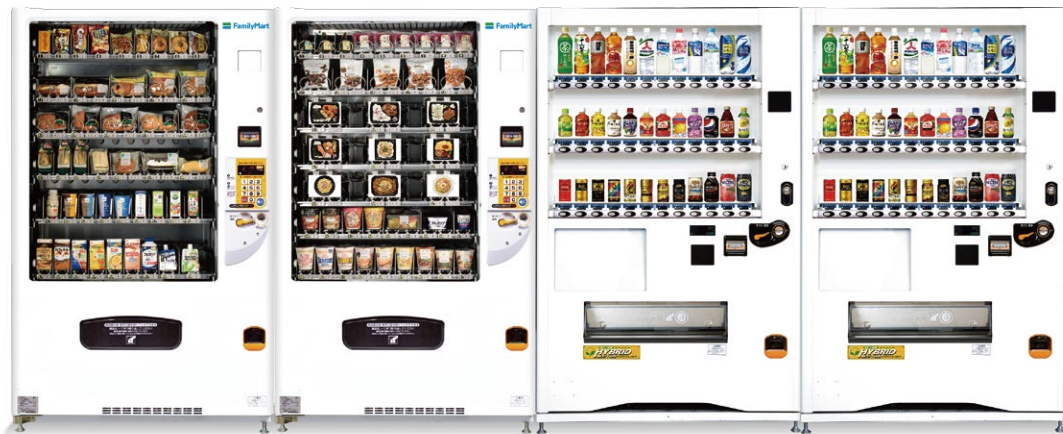
FamilyMart



in



Office



自販機型無人コンビニ

ASD

オートマチック・スーパー・デリス

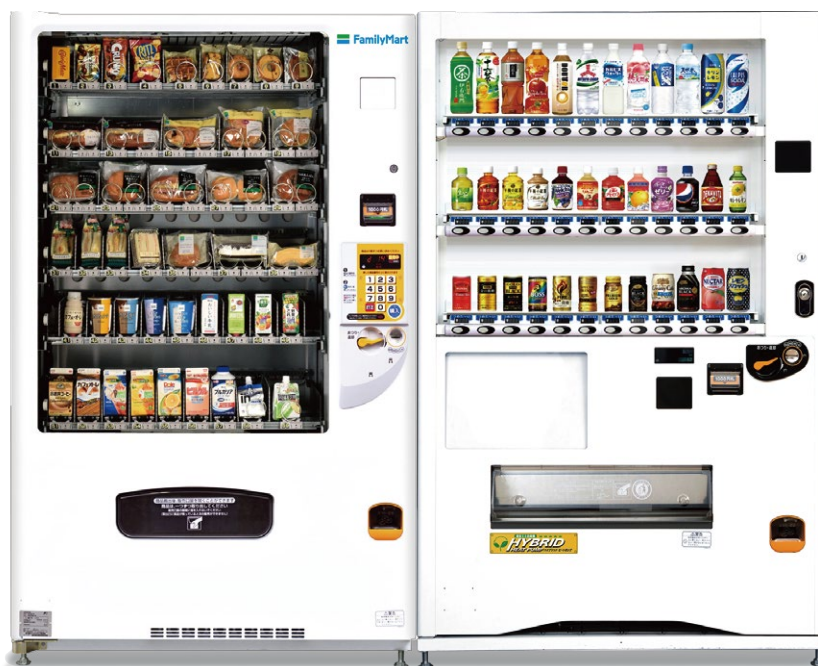
導入のご案内

ASD(自販機型無人コンビニ)

それは、オフィスなどに設置可能な24時間対応型無人コンビニエンスストア。

物販自動販売機

セレクション
最大**60**アイテム
寸法(mm)
幅 1161
奥行 860
高さ 1830
本体重量
約300kg
電源
単相100V・15A



飲料自動販売機

セレクション
最大**36**アイテム
寸法(mm)
幅 1160
奥行 750
高さ 1830
本体重量
約280kg
電源
単相100V・15A

(写真はイメージです。)

働くスペースにコンビニが出現!

オフィス・官公庁・工場・物流センター・病院・
アミューズメント施設など、
様々なロケーションに出店が可能です。

安心・安全な商品を毎日デリバリー!

保存料・合成着色料を一切使わない、
安心・安全なおむすび・サンドイッチなどを
毎日お届けします。

初期導入費用0円!管理など手間なし!!

初期費用0円で最短3週間で設置。
導入後も充実のサポートで
商品発注・管理の手間なし!

いつも新鮮なラインナップ!

ファミリーマート売り上げ分析システム連動により、
売れ筋商品を毎週ピックアップします。
新商品やヒット商品が
いち早く並ぶので飽きません。

導入事例



売店の機能として



自販機コーナーの新サービスとして



商品ラインナップ ロケーションに合わせた 厳選アイテムを品揃え

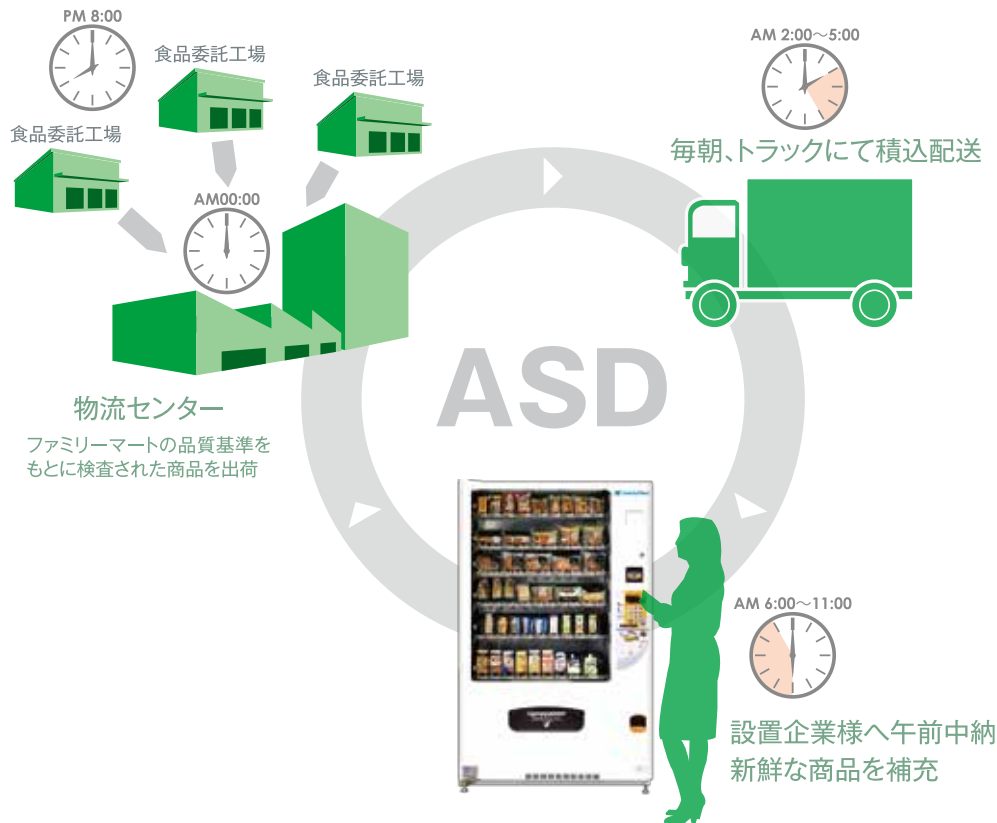
ファミリーマート取扱いの商品の中から、おむすび・パン・サンドイッチ・カップ麺・お菓子など立地や客層に合わせた的確な品揃えをお約束します。

(写真はイメージです。)

お客さまのお手元に 商品が届くまで

「安心・安全な食品提供に
取り組んでいます。」

- ファミリーマートでは、お客さまに安心して召し上がっていただける中食商品（おむすび、寿司、弁当、サラダ、サンドイッチ等）をお届けするために、法律で定められた基準よりもさらに厳しい独自の品質管理基準を設定しています。
- 原材料の調達から製造、配送、販売まで、すべてのプロセスにおいて一貫した品質管理体制を構築するとともに、中食商品の各製造委託工場については、品質管理の国際規格 ISO9001 の100%取得を目標に、さらなる衛生管理の強化を進めています。
- 食品添加物の削減にも積極的に取り組み安全・安心の徹底とその向上を目指しています。



FAQ よくあるご質問

設置には何が必要なの？

100V15Aのコンセントが自販機台数分と、同一フロア内に給湯室・手洗いがが必要です。

設置費用は？

設置費用は基本0円。
電気代のみご負担ください。

商品の補充は？

新鮮なおむすび・サンドイッチなどをお届けするため、基本的には月～金まで平日毎日配送します。
土日祝日の対応については別途ご相談ください。

設置可能エリアは？

関東エリア・関西エリア・中部・福岡エリアが設置可能エリアとなります。
(一部配送できないエリア有り)
今後もエリアは順次拡大をして参ります。
詳細はご相談ください。

連休後とか、賞味期限は大丈夫？

おむすびなど鮮度の高い商品は、販売期限が切れると販売を中止する「自動販売停止機能」で万全の品質管理を実現します。

そんなにスペースがないけど設置できるの？

首都圏1,500カ所以上、様々な場所に設置してきたノウハウにより、ご利用される皆様のことを考え、設置場所に合わせた最適なご提案をさせていただきます。

■その他サービス■

省スペース、電源不要のお手軽ファミマ。

オフィスファミマ

ファミリーマートの品揃えアイテムからチョイスされた商品、新商品もいち早く並びます



寸法 (mm)
幅 570
奥行 390
高さ 1290

(ダンボール1個分くらいのスペース)



チョコレート



グミ



スナック菓子



カップ麺



半生菓子



選べる25～30アイテム



設置費用無料



電源不要

- 代金は商品を取り出すときに、代金箱に入れてください。
- 商品の入れ替え、補充、代金の回収等の管理は、1週間に1回程度サービススタッフが伺って行います。
- 設置にあたり、ご負担いただく事項はありません。メンテナンスもサービススタッフが責任をもって行います。

詳しくは、下記窓口までお問い合わせください。

(写真はイメージです。)

 FamilyMart

<http://www.family.co.jp>

オートマチック・スーパー・デリスお問合せ窓口

0120-892-117

[月～金 9:00～17:45 携帯電話可]

折り返し担当者からご連絡・ご回答させていただきます。内容・時間によっては翌日以降となる場合がございますのでご了承ください。