

2013年4月22日
株式会社ファミリーマート

さらに便利になってリオープン！ 「ファミリーマート大阪府警察本部店」を開店 ～売場面積を拡大し商品サービスを充実～

株式会社ファミリーマート(本社:東京都豊島区/社長執行役員:中山勇)は、2002年9月から、大阪府警察本部(所在地:大阪府大阪市)の地下1階に、「ファミリーマート大阪府警察本部店」を出店しており、職員の方々や関係者の皆さまに大変ご好評をいただいております。

このたび、出店から10年を迎え、職員の皆さまのさらなる利便性の向上を実現するため、売場面積や商品・サービスなどを拡充させ、2013年4月25日(木)7時に、リニューアルオープンをすることとなりました。(一般のお客さまはご利用いただけません)

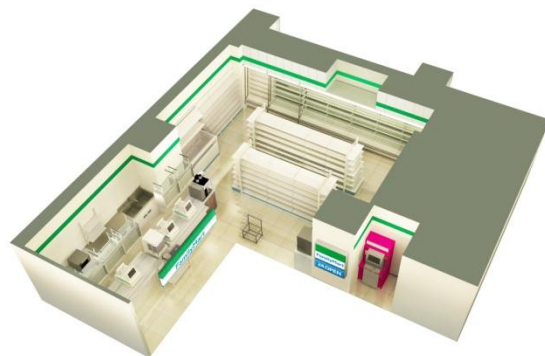
■リニューアルオープンにより、より充実した商品・サービスを提供いたします！

リニューアルオープンする「ファミリーマート大阪府警察本部店」では、より快適にお買い物いただくため、売場面積を約2割広げると共に、レジを1台増設し合計4台体制にいたします。

また、商品面においては、職員の方々や関係者の皆さまからご要望が多かった、“つゆだくおでん”や“挽きたて”&“淹れたて”のおいしさがお楽しみいただける“カウンターコーヒー”を新たに導入するなど、ファストフードの品揃えを充実いたします。

サービス面においては、1800種類以上のカードに対応した「銀行ATM」を設置いたします。

なお、お支払は、「ファミマTカード」をはじめとする各種クレジット支払いや、Tポイント支払い、ICOCAなどの交通系マネーやまた楽天Edy、iD、WAONなどの電子マネー決済もご利用いただけます。



■ニューマーケットに今後も積極的に出店してまいります

ファミリーマートでは、今回のような行政関連施設内の店舗をはじめ、駅構内、高速道路内のSA・PAや、オフィスビル内、大規模工場などのニューマーケットへの出店を積極的に推進しております。

ファミリーマートは、お客さまひとりひとりと強く、深くつながり、「気軽にこころの豊かさ」を感じただけのコンビニを目指して「ファミリーマートらしさ」を追求してまいります。

以上

【参考資料】

＜店舗概要＞

店名：ファミリーマート大阪府警察本部店
 住所：大阪府大阪市中央区大手前3-1-11
 開店日：2013年4月25日（木）午前7時
 営業時間：24時間
 定休日：年中無休
 店舗面積：87.17平方メートル（26.36坪）
 売場面積：61.95平方メートル（18.73坪）
 運営形態：直営

＜株式会社ファミリーマート概要＞

設立日：1981年9月1日
 住 所：東京都豊島区東池袋3-1-1
 代表者：社長執行役員 中山勇
 店舗数：※2013年3月末現在

ファミリーマートチェーン各社		店舗数
(株)ファミリーマート		8,791
(株)沖縄ファミリーマート(沖縄県)		220
(株)南九州ファミリーマート(宮崎県・鹿児島県)		307
(株)北海道ファミリーマート(北海道)		57
JR九州リテール(株) (※)		130
国内総店舗数		9,505
台湾		2,856
韓国		8,048
タイ		824
中国(上海・広州・蘇州・杭州・成都)		979
アメリカ		9
ベトナム		42
インドネシア		6
海外総店舗数		12,764
国内・海外合計		22,269

(※)福岡県、佐賀県、長崎県、熊本県、大分県