


お申し込み方法

WEBで予約
※特上または上 鹿児島県産 うなぎ蒲焼重のみ
200円引きクーポン

1 予約サイトにてお申し込み
受取希望店舗、日時ご希望商品等を入力してください。
※「ファミペイ」アプリのダウンロードと会員登録が必要です。




2 ご注文時に指定した受取店舗へご来店ください。
予約サイトの予約履歴（もしくは店舗到着予定メール）に記載の「WEB予約番号」をご提示の上、代金と引き換えに商品をお受け取りください。
※WEB予約200円引きクーポンは、7/23(金)に「ファミペイ」アプリ上で配信されます。


お問い合わせ先
ファミペイ WEB予約コールセンター
フリーダイヤル
0120-561-706
9:00~20:00 年中無休

店舗で予約

1 お申し込み
ご予約申し込み書にご記入の上、受取希望店舗にてお申し込みください。



2 受取店舗へご来店ください。
受取日時に店頭レジカウンターにてお客様控えをストアスタッフへお渡しいただき、代金と引き換えに商品をお受け取りください。



お問い合わせ先
株式会社ファミリーマート お客様相談室
フリーダイヤル
0120-079-188
平日9:00~17:00 (土日、祝、年末年始除く)

ご予約期間

早期予約割引期間	6/1(火) 午前10時から	通常予約期間	7/1(木) 午前10時から	受取期間	7/24(土)から7/28(水)まで
	7/1(木) 午前9時まで		7/21(水) 午前9時まで		土用の丑の日は7月28日(水)です。

※[5]大海老天重、[6]黒毛和牛 牛めし重、[7]炙り焼サーモンハラス重、[8]土用餅(6個入)のご予約期間は、6/1(火)午前10時から7/21(水)午前9時までです。
※商品・店舗によってお受け取りいただける時間があります。午前3時30分~午前5時までは店舗でのお申し込みは受けできません。※数に限りがありますので、万が一品切れの際はご容赦ください。※印刷の特性上、写真と実際の商品が異なる場合があります。※商品の仕様が変更になる場合があります。※WEB予約の場合は、キャンセル受付期限まではキャンセルが可能です。キャンセル可能なご注文は、予約履歴画面にてキャンセルボタンが表示されます。※お客様都合による返品や交換、返金はお受けできません。商品の瑕疵や品違いの場合は、商品受取店舗で返品または交換を行います。ご購入いただいた商品及びレシートを必ずご提示ください。ご提示いただけない場合はお受けできません。また、在庫状況等によってはお受けできない場合がありますのでご了承ください。※WEBでのご予約の場合は、受取店舗にご指定できない店舗、受け取りに指定できない時間がありますのでご了承ください。

以下にご同意の上、お申し込みくださいますようお願いいたします。
ご記入いただきました個人情報は、本チラシ商品の予約・引渡し及びそれに係るご連絡(必要な場合のみ)のため、当社からの各種商品・サービスをご案内するために利用させていただきます。また、当社では法令に定める場合を除き、ご本人の承諾なしに第三者(業務委託先を除く)に個人情報を提供することはありません。個人情報の取り扱いに関するお問い合わせ先は右記の通りです。
株式会社ファミリーマート 個人情報統括管理責任者
(お客様相談室) 0120-079-188
(受付時間) 平日9:00~17:00 (土日、祝、年末年始除く)

赤太枠の中をご記入の上、レジにお持ちください。

ご予約申し込み書 (店舗控え)

お名前	ふりがな			様
お電話番号				
ご住所	〒 -)
※ご記入は任意です。				
受取日時	ご希望の日時を) 時頃
	ご記入ください			午前・午後

※土用餅は正午以降のお受け取りとなります。

商品名	早期予約	通常予約	数量	小計
① 特上 鹿児島県産うなぎ蒲焼重	2,680円 <small>お茶付生</small>	2,880円 <small>お茶付生</small>		
② 上 鹿児島県産うなぎ蒲焼重	1,980円 <small>お茶付生</small>	2,180円 <small>お茶付生</small>		
③ 鹿児島県産うなぎめし	1,380円 <small>お茶付生</small>	1,480円 <small>お茶付生</small>		
④ うなぎ蒲焼重(中国産)	1,180円 <small>お茶付生</small>	1,280円 <small>お茶付生</small>		
⑤ 大海老天重		698円 <small>お茶付生</small>		
⑥ 黒毛和牛 牛めし重		980円 <small>お茶付生</small>		
⑦ 炙り焼サーモンハラス重		980円 <small>お茶付生</small>		
⑧ 土用餅(6個入)		440円 <small>お茶付生</small>		
合計				円

受付者は店舗控えの内容を参照の上、お客様控えに転記してください。
受付日は必ず記入してください。

商品受取の際、お客様控えをご持参ください。

ご予約申し込み書 (お客様控え)

お名前	ふりがな			様
受取日時	ご希望の日時を) 時頃
			ご記入ください	
			午前・午後	

※ご予約と引き換えにご予約申し込み書(お客様控え)とレシートをお渡しいたします。大切に保管してください。
※早期予約対象のレシートには、税込価格より値引き後の金額が表示されます。
※複数日に分けてお申し込みされる場合は、お手数ですがご予約申し込み書を分けてご記入ください。
※早期予約対象の場合、7/1(木)午前9時以降の変更・キャンセルはお受けできません。
※通常予約対象の場合、7/21(水)午前9時以降の変更・キャンセルはお受けできません。
※クレジットカードでお支払いの場合、購入金額によりサインまたは暗証番号の入力が必要です。
※商品の内容が変更になる場合がございます。
※2020年7月1日よりレジ袋は有料となっております。

※土用餅は正午以降のお受け取りとなります。

商品名	早期予約	通常予約	数量	小計
① 特上 鹿児島県産うなぎ蒲焼重	2,680円 <small>お茶付生</small>	2,880円 <small>お茶付生</small>		
② 上 鹿児島県産うなぎ蒲焼重	1,980円 <small>お茶付生</small>	2,180円 <small>お茶付生</small>		
③ 鹿児島県産うなぎめし	1,380円 <small>お茶付生</small>	1,480円 <small>お茶付生</small>		
④ うなぎ蒲焼重(中国産)	1,180円 <small>お茶付生</small>	1,280円 <small>お茶付生</small>		
⑤ 大海老天重		698円 <small>お茶付生</small>		
⑥ 黒毛和牛 牛めし重		980円 <small>お茶付生</small>		
⑦ 炙り焼サーモンハラス重		980円 <small>お茶付生</small>		
⑧ 土用餅(6個入)		440円 <small>お茶付生</small>		
合計				円

店印 ご注文・お問い合わせは下記店舗にて承ります。
受付者は店舗控えの内容を参照の上、お客様控えに転記してください。
受付日は必ず記入してください。

©6.1(火)~7.20(火)



うなぎ商品
早期予約+ファミペイWEB予約で
最大

400円 (税込)
お得!

7/1(木) 午前9時まで 早期予約で
特上または上 鹿児島県産
うなぎ蒲焼重が
200円 (税込)引き
鹿児島県産うなぎめし、
うなぎ蒲焼重(中国産)は、**100円** (税込)引き

ファミペイWEB予約で
特上または上 鹿児島県産
うなぎ蒲焼重購入時に使える
200円 (税込)引き
クーポンもらえる!
※お申し込み方法については、裏面をご覧ください。

特上または上 鹿児島県産
うなぎ蒲焼重ご購入の方
サントリー
「伊右衛門 600ml」
1本無料引換券
プレゼント
※無料引換券はレシートに
印字されます。

うなぎ

数量限定
鹿児島県産

ご予約
承り中

4度のタレ付け焼き

専門店の技。ふつくら蒸して、

2021年7月28日(水)

土用の丑

早期予約割引期間

6/1(火) 午前10時から
7/1(木) 午前9時まで

通常予約期間

7/1(木) 午前10時から
7/21(水) 午前9時まで

ファミペイ WEB予約

お得なファミペイWEB予約はこちらから

<https://yoyaku.family.co.jp/>

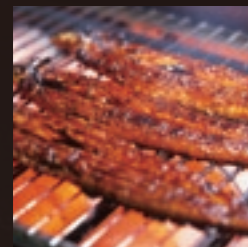


鹿児島県産うなぎ 外はこんがり、中はふっくら。



※盛付イメージ・写真は「特上 鹿児島県産うなぎ蒲焼重」です。

専門店の 旨さに迫る3つのこだわり



炙り焼き
「付けて、焼いて」を4回繰り返し、最後は炙り焼きでこんがり仕上げました。
※特上・上のみ
※写真はイメージです。



特製たれ
こだわり尽くしの別添たれが香り豊かに食欲をそそります。
※写真はイメージです。



紀州有田産山椒
厳選された紀州有田産山椒付き。
※特上・上のみ
※写真はイメージです。

炙り焼き製法



数量限定

早期予約
200円引き(税込)
7月1日(木)午前9時まで

ファミペイWEB予約
200円引き(税込)クーポン
※詳しくはファミペイWEB予約ページをご確認ください。

伊右衛門
600ml
無料券付き

① 特上 鹿児島県産うなぎ蒲焼重

2,667円(税込2,880円)

特定原材料
小麦 卵

※上記価格は7月1日(木)午前10時以降予約分の価格です。
別添：たれ・紀州有田産 山椒
容器サイズ(約)：幅19.0×奥行13.0×高さ6.0cm

炙り焼き製法



数量限定

早期予約
200円引き(税込)
7月1日(木)午前9時まで

ファミペイWEB予約
200円引き(税込)クーポン
※詳しくはファミペイWEB予約ページをご確認ください。

伊右衛門
600ml
無料券付き

② 上 鹿児島県産うなぎ蒲焼重

2,019円(税込2,180円)

特定原材料
小麦 卵

※上記価格は7月1日(木)午前10時以降予約分の価格です。
別添：たれ・紀州有田産 山椒
容器サイズ(約)：幅20.0×奥行11.0×高さ5.5cm

数量限定

③ 鹿児島県産うなぎめし

1,371円(税込1,480円)

特定原材料
小麦 卵

※上記価格は7月1日(木)午前10時以降予約分の価格です。
別添：たれ・山椒
容器サイズ(約)：幅13.5×奥行13.5×高さ5.5cm

数量限定

④ うなぎ蒲焼重(中国産)

1,186円(税込1,280円)

特定原材料
小麦 卵

※上記価格は7月1日(木)午前10時以降予約分の価格です。
別添：たれ・山椒
容器サイズ(約)：幅16.0×奥行12.0×高さ6.0cm

⑤ プリプリの大海老3本 大海老天重

647円(税込698円)

別添：たれ
容器サイズ(約)：幅19.0×
奥行13.0×高さ6.0cm

特定原材料
えび 小麦 卵 乳成分



⑥ 和牛の旨み 黒毛和牛 牛めし重

908円(税込980円)

容器サイズ(約)：幅21.3×
奥行11.7×高さ5.2cm

特定原材料
小麦 卵



⑦ 香ばしく炙り焼き 炙り焼サーモンハラス重

908円(税込980円)

別添：わさび
容器サイズ(約)：幅21.3×
奥行11.7×高さ5.2cm

特定原材料
小麦 卵



⑧ 北海道産小豆のこしあん使用 土用餅(6個入)

408円(税込440円)

容器サイズ(約)：幅16.0×
奥行11.0×高さ4.0cm

特定原材料
乳成分



※写真はイメージです。※早期割引予約、ファミペイWEB予約のお申し込み方法は、裏面をご覧ください。ファミペイWEB 予約200円引きクーポンは、7/21(水)午前9時59分までのご予約の方が対象となります。ご利用にはファミペイアプリのダウンロードが必要です。