

専用応募用封筒

〈封筒〉

お手数ですが
所定の郵便料金の
切手(84円以上)を
お貼りください

100-8692

日本郵便株式会社 銀座郵便局 私書箱584号
特『刀剣乱舞-花丸-』～雪ノ巻～ 公開記念
キャンペーン係

キャンペーンに関するお問い合わせ

キャンペーン事務局 **0120-851-214**

■事務局開設期間：2022年5月3日(火)～2022年7月1日(金)
(土・日・祝日を除く月～金の9:00～18:00まで)
※5月3日(火)～5月5日(木)は開設しております。

個人情報の取り扱いについて

以下にご同意のうえ、ご応募くださいますようお願い申し上げます。ご記入いただきました個人情報は、賞品の抽選・当選・発送のご連絡、および個人を特定しない形で統計データのためにのみ利用させていただきます。また、法令に定める場合を除き、ご本人さまの承諾なしに第三者(業務委託先を除く)に個人情報を提供することはいたしません。個人情報の取り扱いに関するお問い合わせ先は以下のとおりです。

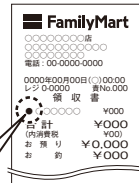
株式会社ファミリーマート 個人情報統括管理責任者
お客様相談室 (0120-079-188)
受付 9:00～17:00 ※土日、祝、年末年始を除く平日
(2022.5)
ホームページのURLはこちらです。(https://www.family.co.jp)

応募方法

添付していただく対象商品購入レシートは、キャンペーン期間中ファミリーマートでお買い上げいただき、**店舗で発行されたものに限ります。**(※レシートの合計金額にかかわらず、対象商品1品以上を含む500円(税込)以上のレシート)1枚を1口として、この応募用封筒または市販の封筒に入れ、氏名、年齢、性別、郵便番号、住所、電話番号、ご希望賞品、口数をご記入の上、ご応募ください。お一人様何口でもご応募できます。市販の封筒をご利用の場合は、用紙に必要事項を明記の上、同封ください。

対象商品はレシートの
「*」マークが
目印

【レシート例】



※レシートはイメージです。



2口
応募

キャンペーン限定

額装イラスト

10
名様



1口
応募

キャンペーン限定

アクリルパネル
〈全3種〉

合計
30
名様

各10名様

※すべての応募レシートには対象商品が1品以上含まれている必要があります。

〒100-8692 日本郵便株式会社 銀座郵便局 私書箱584号
特『刀剣乱舞-花丸-』～雪ノ巻～ 公開記念 キャンペーン係

当選発表

厳正なる抽選の上、賞品の発送をもって発表とさせていただきます。
賞品発送は、2022年6月下旬頃を予定しております。

キャンペーン期間

2022年5月3日(火)～5月30日(月)

応募締切:2022年6月3日(金) ※当日消印有効

〈応募上のご注意〉

※ご当選された方の電話番号・住所などが不明な場合や、転居による住所変更や電話番号変更などの理由によりご連絡がとれない場合は、当選を無効とさせていただきます。※賞品の返品・換金・譲渡、オークション等への出品はご遠慮ください。※当選後に応募コースの変更はできません。※賞品のデザイン・仕様は予告なく変更する場合がございます。※同一レシートで同時期に実施されている他のキャンペーンにはご応募できません。※ご応募は日本国内にご在住の方に限らせていただきます。※景品表示法の制限により、重複当選を避けるために、本キャンペーンの当選レシートと同時期に実施された他のキャンペーンの当選レシートを参照することがございます。※ご応募の受付、当選・落選の確認についてはお答えできません。※ご応募に際して提供いただく個人情報に関しましては、当選の連絡および賞品の発送など、本キャンペーン以外での使用はいたしません。(※法令により、開示を求められた場合を除く) ※以下の商品・サービスはお買い上げ金額の総額より除きます。公共料金・通信販売・店頭受付サービス等の料金収納、オンライン決済、スマートビット等の収納代行、スポーツ振興くじ、たばこ、切手・はがき・印紙、プリペイドカード類(テレホンカード等)、電子マネーのチャージ、POSAカード、クオカード発行(販売)代金。※値引実施時(「お買得」等)は、値引後の合計金額が500円(税込)以上のお買い上げレシートが対象となります。※応募用封筒の郵送料は、お客様のご負担となります。

やまおり線

やまおり線

やまおり線

やまおり線

専用応募用封筒

〈応募用紙〉

1 必要事項をご記入ください。
 専用応募用封筒の「個人情報の取り扱いについて」にご同意の上、
 ご応募くださいますようお願い申し上げます。

フリガナ			
氏名			
年齢	歳	性別	男・女
住所	〒 -		
日中ご連絡が可能な電話番号	()		

ご希望賞品に○をつけ、右の記入欄に応募数をご記入ください。
 お一人様何口でもご応募いただけます。

2口で応募	A賞	キャンペーン限定	2口で応募の場合はレシート2枚で1応募となりますので、応募数をご記入ください。	応募数			
		額装イラスト					
1口で応募	B賞	キャンペーン限定	1口で応募の場合はレシート1枚で1応募となりますので、応募数をご記入ください。	応募数			
		アクリルパネル<全3種>					
		加州清光 大和守安定 コース	応募数	山姥切国広 山姥切長義 コース	応募数	肥前忠広 南海太郎朝尊 陸奥守吉行 コース	応募数

※賞品のデザイン・仕様は予告なく変更する場合がございます。

2 レシートを封筒に入れてください。

お買い上げ日が

2022年5月3日(火)～5月30日(月)

までのレシートが有効です。

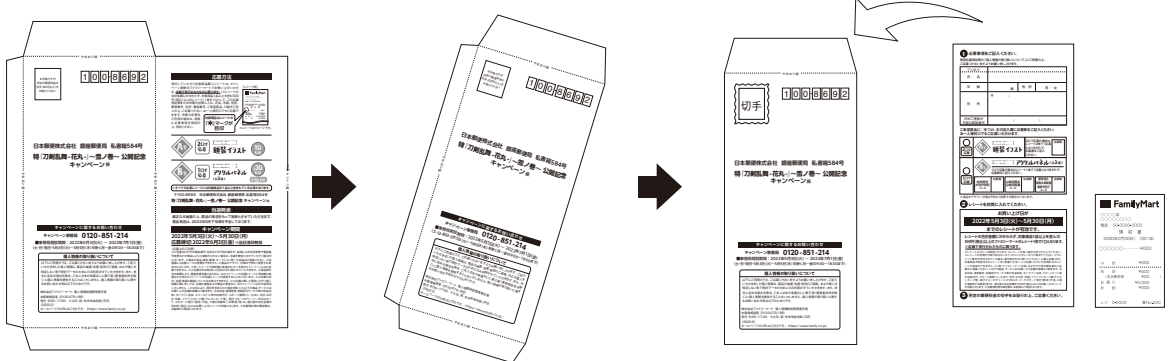
レシートの合計金額にかかわらず、対象商品1品以上を含んだ
 500円(税込)以上のファミリーマートのレシート1枚で1口となります。
 ※店舗で発行されたものに限りです。

※レシートのコピーは無効となります。※レシートが長い場合は折りたたんでください。
 ※レシートが封筒から飛び出さないよう、のりしろをしっかりと留めてください。※クレジット番号が印字されている場合、番号部分を切り取ってください。※購入店舗、日付、対象商品が明記されたレシートをご用意ください。※ご応募いただいた封筒およびレシートの返却はできません。※(株)ファミリーマート社員、およびその他の関係者のご応募はご遠慮ください。※以下の商品・サービスはお買い上げ金額の総額より除きます。
 公共料金・通信販売・店頭受付サービス等の料金収納、オンライン決済、スマートビット等の収納代行、スポーツ振興くじ、たばこ、切手・はがき・印紙、プリペイドカード類(テレホンカード等)、電子マネーのチャージ、POSAカード、クオカード発行(販売)代金、※値引実施時(「お買得」等)は、値引後の合計金額が500円(税込)以上のお買い上げレシートが対象となります。※応募用封筒の郵送料は、お客様のご負担になります。

3 所定の郵便料金の切手をお貼りの上、ご応募ください。

V90キリトリ線

○応募封筒の作り方



A4用紙に100%で出力してください。
 印刷した用紙を切りとって折りたたみ、
 のりでしっかりと貼り合わせ封筒を作ります。

封筒に応募用紙とレシートを入れて
 所定の郵便料金の切手を貼りご応募ください。