

報道関係各位

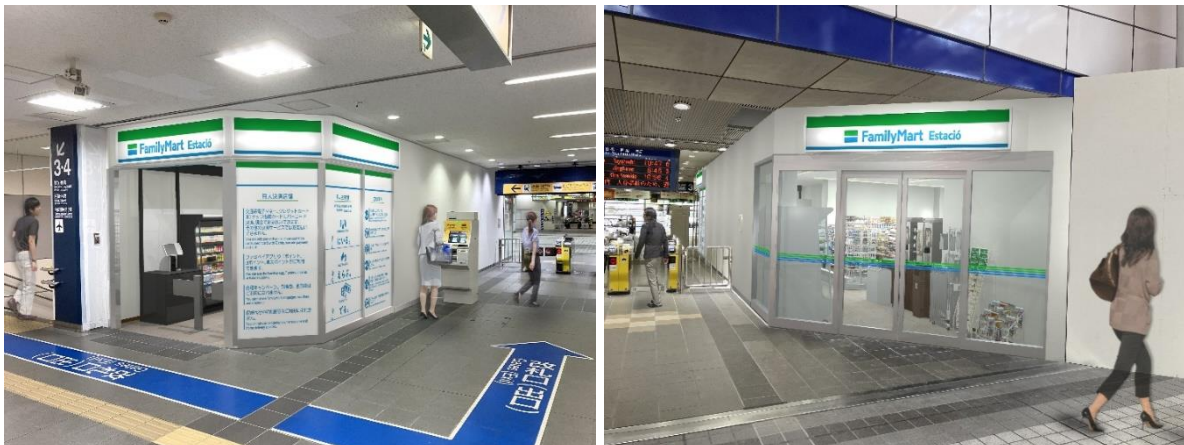
株式会社名鉄生活創研
株式会社ファミリーマート
株式会社 TOUCH TO GO

名古屋鉄道駅施設に無人決済店舗を初出店！ ファミリーマートエスタシオ名鉄金山駅西口店 9月20日（水）オープン！

株式会社ファミリーマート（本社：東京都港区、代表取締役社長：細見研介）と株式会社名鉄生活創研（本社：愛知県名古屋市中村区名駅、代表取締役社長：足立洋平）は、株式会社 TOUCH TO GO（本社：東京都港区、代表取締役社長：阿久津智紀）が開発した無人決済システムを導入した店舗の**名古屋鉄道駅施設への1号店**として、名鉄金山駅（μPLAT 金山）において「ファミリーマートエスタシオ名鉄金山駅西口店」（愛知県名古屋市熱田区金山町1丁目1番18号）を2023年9月20日（水）にオープンいたします。

■ 無人決済店舗と有人店舗を併せた全国初のハイブリッド店舗

ファミリーマートエスタシオ名鉄金山駅西口店は、無人決済店舗と有人店舗を併せた全国初のハイブリッド店舗で、名鉄金山駅西改札内から利用でき、駅施設や鉄道をご利用されるお客さまに対して、おむすびや飲料など軽食類を中心に品揃えし、手軽でスピーディなお買い物に対応いたします。有人店舗は、同駅西改札外から利用でき、食品や日用品に加え免許品（煙草・酒類）の販売、サービス品を取り扱いお客さまの時間帯に応じたニーズに対応いたします。



ファミリーマートエスタシオ名鉄金山駅西口店イメージ

このたび導入する無人決済システムは、“次世代のお買い物体験”を可能にし、通常の有人レジ店舗に比べ、時間節約ニーズの高い朝や移動の合間など、短時間でお買い物ができるようになり、鉄道をご利用のお客さまのニーズに対応し、利便性の向上が期待できます。また、省人化・省力化が可能となるため、店舗のオペレー

シオンコストを低減させ、人材不足の解消を目指します。

仕組みは、天井に設置されたカメラの情報から入店したお客さまと手に取った商品をリアルタイムに認識します。出口付近に設置された決済端末のディスプレイに購入商品と合計金額が自動で表示され、ファミペイを含むバーコード決済、交通系電子マネー、クレジット、現金で支払いが可能であり、スピーディなお買い物ができます。

ファミリーマートは、無人決済店舗を2021年3月の1号店開店以降、オフィスビルや駅構内、市役所、学校関連施設、商業施設や物流施設の従業員休憩スペースなどへ出店を進めてまいりました。このたび開店したファミリーマートエスタシオ名鉄金山駅西口店は28店舗目の出店となり、引き続き、全国へ出店を推進してまいります。

■ 利用方法

商品を手に取り、出口でディスプレイの表示内容を確認し、支払いするだけでお買い物が完了します。



①入店後、欲しい商品を手取る



②商品は手持ちのバッグに入れても
OK



③出口のディスプレイで購入商品を確認して決済

■ 店舗概要

店舗名称 : ファミリーマートエスタシオ名鉄金山駅西口店

住 所 : 愛知県名古屋市熱田区金山町1丁目1番18号

オープン日 : 2023年9月20日(水)

営業時間 : 5:00~24:00

支払方法 : バーコード決済、交通系電子マネー、クレジットカード、現金

店舗面積 : 約90㎡(※無人決済店舗約7.5㎡/有人店舗約82.5㎡)

取扱品目 : 約1,800種類(※無人決済店舗約200種類/有人店舗約1,600種類)

■ 株式会社 TOUCH TO GO について

所在地 : 東京都港区高輪2-21-42 TokyoYard Building 8F

代表者 : 代表取締役社長 阿久津 智紀

設立年月日 : 2019年7月1日

事業内容 : 無人決済などの省人化システム及びサービスの企画、設計、開発、保守及び販売

無人決済システムに関するお問合せ先

株式会社 TOUCH TO GO <https://ttg.co.jp/>

ファミリーマートは、「あなたと、コンビニ、ファミリーマート」のもと、地域に寄り添い、お客さま一人ひとりと家族のようにつながりながら、便利の先にある、なくてはならない場所を目指してまいります。

以上