

**中部地方のコンビニエンスストア初****Tesla（テスラ）の電気自動車用急速充電設備（スーパーチャージャー）を設置****～ファミリーマートは電気自動車用急速充電器 設置店舗数 流通・小売業界 No.1～**

株式会社ファミリーマート（本社：東京都港区、代表取締役社長：細見研介、以下「ファミリーマート」）は、Tesla Motors Japan 合同会社（本社：東京都港区、執務執行者：デイビット・ジョン・フェインSTEIN、以下「Tesla」）製 EV 用急速充電設備（スーパーチャージャー）を、2023年10月13日（金）から、ファミリーマート南大高店（愛知県名古屋市緑区）で運用開始することをお知らせいたします。なお、中部地方のコンビニエンスストアでのスーパーチャージャー設置は初となります。



※画像はイメージ

**◆Tesla スーパーチャージャーを全国のファミリーマート店舗で順次導入**

ファミリーマートは2010年から地域のインフラ拠点として店舗への急速充電器の設置を進めており、流通・小売業界 No.1 の設置店舗数となる全国約600店舗で展開しております。また、2023年6月からTesla スーパーチャージャーを埼玉県の2店舗と神奈川県内の1店舗で展開しております。

Tesla スーパーチャージャーは、プラグを差し込むだけで自動的に充電され、約15分間で最大275km相当分を充電することが特長で、現在全国93か所\*に設置されております。※2023年10月13日時点

このたび、国内で電気自動車の普及が進む中で、世界的に販売台数シェアの高いTesla 車両向け充電インフラ、Tesla スーパーチャージャーを設置することで、お客さまの更なる利便性向上に努めてまいります。

今後、スーパーチャージャーの設置拡大のみならず、Tesla とのタッチポイントとしてファミリーマート店舗駐車場を活用した、試乗会など幅広いイベントも企画していく予定です。また、より一層充電拠点の拡充を進め、利便性の高い充電サービスを提供することにより、持続可能な社会の実現に貢献してまいります。

## <今回設置するテスラ社スーパーチャージャーの概要と設置状況>

### ①機器概要

・スーパーチャージャー4基（4台分）

### ②最大出力

・250kW（約15分で最大275km相当分を充電）

### ③充電可能時間

・24時間

### ⑤利用料金 ※2023年10月13日時点

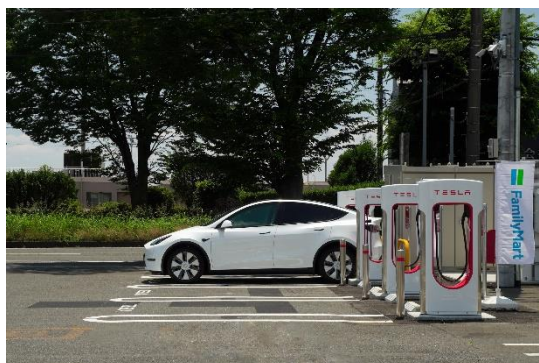
・1分あたり40～215円（充電出力によって異なります）

### ⑥全国のスーパーチャージャー設置数

・93か所 ※愛知県における設置数は5か所（2023年10月13時点）

### ⑦今回の設置店舗

・ファミリーマート南大高店（愛知県名古屋市緑区南大高4丁目401番地）



※画像はイメージ

## <ファミリーマート店舗におけるEV充電器の設置状況>

### ①ファミリーマートにおけるスーパーチャージャーの合計設置店舗数（2023年10月13日時点）

・3県（埼玉県、神奈川県、愛知県）で合計4店

### ②ファミリーマートの愛知県内におけるEV充電器の設置店舗数（2023年10月13日時点）

・CHAdemo規格22店、スーパーチャージャー1店、合計23店

## <参考情報>

### ◆国内の電気自動車における市場背景について

国内の電気自動車（EV・PHV）の普及台数は、現在約33万台（2021年3月末実績）であるものの、日本政府が2021年6月に公表した「2050年カーボンニュートラルに伴うグリーン成長戦略」においては、「遅くとも2035年までに、乗用車新車販売で電動車100%を実現できるように包括的な措置を講じる。」と記載されており、政府のカーボンニュートラル政策実施に伴い、更なる普及加速が見込まれています。

一方、充電インフラについては、「充電設備の不足は、電気自動車普及の妨げとなる。急速充電設備を3万基設置し、遅くとも2030年までにガソリン車並みの利便性を実現するよう、強力に整備を進める。」とされるなど、加速度的な電気自動車の普及と充電インフラの拡大が後押しされています。

ファミリーマートは、「あなたと、コンビニに、ファミリーマート」のもと、地域に寄り添い、お客さま一人ひとりと家族のようにつながりながら、便利の先にある、なくてはならない場所を目指してまいります。

以上